

# LAUDO TÉCNICO DE MEDIÇÃO E CONDIÇÕES GERAIS DE PARAPENTE



Telefone: 21 3337 8016  
Celular: (WhatsApp) 21 9710104077  
E-mail: contato@autorizadodoparapente.com.br  
Rua Irnack do Amaral N° 02 Santíssimo.  
Campo Grande - Rio de Janeiro  
CEP 23093-300

[www.autorizadodoparapente.com.br](http://www.autorizadodoparapente.com.br)

REVISÃO SIMPLES ( ) ATÉ 20 DIAS PARA ENTREGA / REVISÃO COMPLETA ( X ) ATÉ 30 DIAS PARA ENTREGA

## DADOS DO PROPRIETÁRIO

**NOME:** EDUARDO REIS MARTINS

**TELEFONE:** (24) 99261.5555

**E-MAIL:** dudumartins1476@gmail.com

**ENDEREÇO:** PETRÓPOLIS RJ.

## DADOS DO EQUIPAMENTO

**FABRICANTE:** NIVIUK PARAGLIDERS

**TIPO/MODELO:** TAKOO 5

**ANO:** XXXX

**Nº DE SÉRIE:** R1353656

**TAMANHO:** SIZE 42

**CORES:** VERMELHO, VERDE E BRANCO.

**DATA DE INSPEÇÃO:** 15/12/2023

**PROXIMA INSPEÇÃO:** 15/12/2024 OU APÓS 100 HORAS

RESISTÊNCIA DO TECIDO (BETSOMETER)	EXTRADORSO	(800 Gr)	INTRADORSO	(800 Gr)	RESULTADO
	ESQUERDO	800	ESQUERDO	800	OK
	CENTRO	800	CENTRO	800	OK
	DIREITO	800	DIREITO	800	OK

## VERIFICAÇÃO DE RESISTÊNCIA DOS TECIDOS APROVADO

**OBS:** Os demais testes somente serão realizados quando os resultados dos testes de resistências dos tecidos forem aprovados, valores mínimos toleráveis 400 a 800gr de acordo com a gramatura.

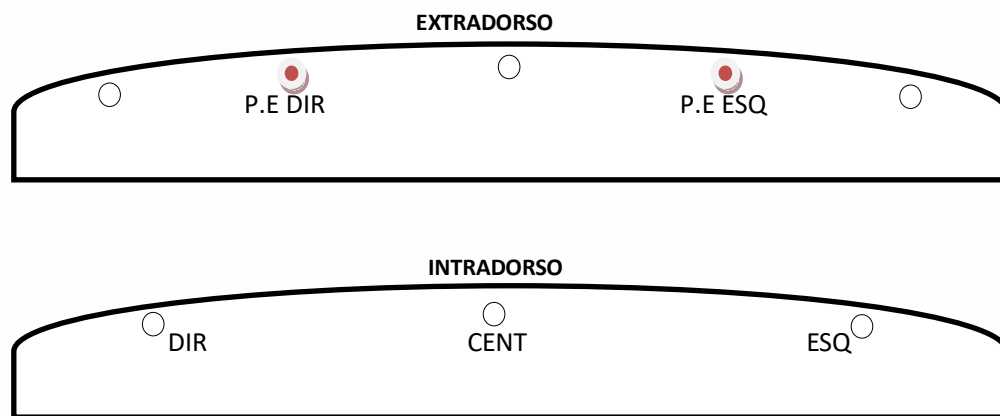
POROSIDADE EXTRADORSO POROTEST SKF	ESQUERDO	P.E	CENTRO	P.E	DIREITO
	186 s	400 s	457 s	456 s	134 s

TABELA DE REFERÊNCIA SKF	
>200 s	EXCELENTE
70 – 200 s	BOM
25 – 70 s	MÉDIO
18 – 25 s	FRACO
<18 s	INAPROPRIADO

# LAUDO TÉCNICO DE MEDIÇÃO E CONDIÇÕES GERAIS DE PARAPENTE

A POROSIDADE DO TECIDO É MEDIDA EM SEGUNDOS, QUANTO MAIOR O TEMPO REGISTRADO PELO APARELHO, MENOS AR ESTÁ PASSANDO PELO TECIDO, REPRESENTANDO A MELHOR SITUAÇÃO DO MATERIAL, O TESTE É REALIZADO EM 05 PONTOS NA PARTE DO EXTRADORSO DO PARAPENTE, INICIANDO SEMPRE PELO CENTRO DO VELAME ATÉ AS EXTREMIDADES, **P.E** (SÃO DOIS PONTOS EXTRAS DE MEDIÇÕES NO EXTRADORSO PARTES CENTRAIS) LEMBRANDO QUE O MAIOR DESGASTE OCORRE NA REGIÃO CENTRAL DO PARAPENTE.

## PONTOS PARA MEDIÇÃO DE POROSIDADE



INSPEÇÃO VISUAL	POSITIVO/NEGATIVO	OBSERVAÇÕES	REPAROS REALIZADOS
EXTRADORSO	POSITIVO	ALGUNS PEQUENOS FUROS	05 RIPSTOPS INSTALADOS
INTRADORSO	POSITIVO	ALGUNS PEQUENOS FUROS	04 PARES DE RIPSTOPS INSTALADOS
BORDO DE ATAQUE	POSITIVO	Ok	-
BORDO DE FUGA	POSITIVO	Ok	-
PERFIL INTERNO	POSITIVO	Ok	-
BANDAS DIAGONAIS	POSITIVO	Ok	-
ANCORAGENS	POSITIVO	Ok	-
ROLDANAS	POSITIVO	OK	LUBRIFICADAS
ORINGS	POSITIVO	AUSENTES	10 ANÉIS ORING DE TRAVA DAS LINHAS
OBSERVAÇÕES EXTRAS	-	-	REALIZADA A LIMPEZA INTERNA PARA RETIRADA DE RESÍDUOS.



# LAUDO TÉCNICO DE MEDIÇÃO E CONDIÇÕES GERAIS DE PARAPENTE

LINHAS APRESENTARAM PROBLEMAS VISUAIS? SIM ( X ) NÃO ( )	
CÓDIGO	OBSERVAÇÕES
	TODAS AS LINHAS FORAM VERIFICADAS INDIVIDUALMENTE.
	ESTÃO EM BOAS CONDIÇÕES VISUAIS.
SM	LINHA COM CAPA PUÍDA, FEITA A SUBSTITUIÇÃO
FM	LINHA COM CAPA PUÍDA, FEITA A SUBSTITUIÇÃO

**VERIFICAÇÃO DE LINHAS E TIRANTES**

OS TESTES DE CARGAS DE RUPTURAS DE LINHAS SÓ SÃO REALIZADOS COM AUTORIZAÇÃO DO CLIENTE, EM REVISÕES COMPLETAS E EM EQUIPAMENTOS COM MAIS DE 3 ANOS DE FABRICAÇÃO, POIS AS LINHAS PRINCIPAL E SUPERIOR A SEREM TESTADAS DEVERÃO SER SUBSTITUÍDAS, E O VALOR DESTAS “NÃO ESTÃO INCLUSAS NA REVISÃO”

TESTE DE CARGA DE LINHAS REALIZADO? SIM ( ) NÃO ( X )					
	LINHA	MATERIAL/TIPO	RESISTÊNCIA MÍN.	CARGA DE RUPTURA	RESULTADO OU OBSERVAÇÕES
1ª LINHA	A1				
2ª LINHA	B1				
3ª LINHA					

**OBS: REALIZAR TESTE DE RUPTURA DE LINHA NA PRÓXIMA REVISÃO.**

MEDIDAS DOS TIRANTES/RISES		
	DIREITO	ESQUERDO
A	350 mm	350 mm
A1	350 mm	350 mm
B	345 mm	345 mm
C	350 mm	245 mm
D	350 mm	350 mm
<b>DIFERENÇA MÁXIMA TOLERADA DE AMBOS OS LADOS</b>		
	30 mm	30 mm

AVALIAÇÃO DO ESTADO GERAL DOS TIRANTES (POS/NEG)			
FITAS	POSITIVO	X	X
ROLDANAS	POSITIVO	X	X
COSTURAS	POSITIVO	X	X
SISTEMA DE ACELERAÇÃO	POSITIVO	X	X
MAGNETO	POSITIVO	X	X



# LAUDO TÉCNICO DE MEDIÇÃO E CONDIÇÕES GERAIS DE PARAPENTE

## SIMETRIA MEDIDA DAS LINHAS TRIMAGEM E CORREÇÕES.

Ciente: EDUARDO	Tel.: (24) 99261.5555	Data Entd.: 10/12/23	Data Saída: 13/12/23
Marca: NIVIUK PARAGLIDERS	Mod: TAKOO 5 SIZE 42	Ano Fab.: XXXX	NP Série: R1353656

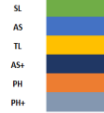
Medida Tirante					
A	B	C	D	E	BK
Tirante Direito					
350	345	350	350		
350	350	345	350		

### LAUDO TÉCNICO DE INSPEÇÃO - Trimagem

Linha	Manual	T. Dir.	Difer.	T. Esq.	Difer.	Simet	Loop
A1	8913	8958	-55	8864	-49	6	SL
A2	8843	8796	-47	8795	-48	-1	SL
A3	8908	8757	-51	8765	-43	8	SL
A4	8827	8779	-48	8786	-41	7	SL
A5	8774	8725	-49	8724	-50	-1	SL
A6	8722	8672	-50	8670	-52	-2	SL
A7	8675	8624	-51	8625	-50	1	SL
A8	8685	8639	-46	8635	-50	-4	SL
A9	8574	8536	-48	8532	-42	6	SL
A10	8487	8449	-39	8451	-36	3	SL
A11	8369	8327	-42	8332	-37	5	SL
A12	8354	8313	-41	8321	-33	8	SL
A13	8222	8187	-55	8168	-54	1	SL
A14	8158	8102	-56	8101	-57	-1	SL
A15	7891	7854	-37	7852	-39	-2	SL
A16	7797	7760	-37	7760	-37	0	SL
A17							
A18							
A19							
A20							

Linha	Manual	T. Dir.	Difer.	T. Esq.	Difer.	Simet	Loop
B1	8824	8770	-54	8774	-50	4	SL
B2	8748	8698	-50	8696	-52	-2	SL
B3	8710	8664	-46	8664	-46	0	SL
B4	8735	8695	-40	8694	-41	-1	SL
B5	8683	8639	-44	8637	-46	-2	SL
B6	8627	8589	-38	8580	-47	-9	SL
B7	8585	8541	-44	8542	-43	1	SL
B8	8602	8559	-43	8556	-46	-3	SL
B9	8538	8491	-47	8497	-41	6	SL
B10	8456	8420	-36	8418	-38	-2	SL
B11	8341	8301	-40	8300	-41	-1	SL
B12	8324	8279	-45	8279	-45	0	SL
B13	8189	8146	-43	8154	-35	8	SL
B14	8127	8084	-43	8088	-39	4	SL
B15	7843	7800	-43	7803	-40	3	SL
B16	7793	7753	-40	7754	-39	1	SL
B17							
B18							
B19							
B20							

Remover Tirante



Linha	Manual	T. Dir.	Difer.	T. Esq.	Difer.	Simet	Loop
C1	8826	8788	-38	8790	-36	2	SL
C2	8752	8716	-36	8713	-39	-3	SL
C3	8716	8675	-41	8678	-38	3	SL
C4	8742	8708	-34	8706	-36	-2	SL
C5	8700	8656	-44	8659	-41	3	SL
C6	8645	8603	-42	8609	-36	6	SL
C7	8605	8556	-49	8558	-47	2	SL
C8	8824	8576	-48	8577	-47	1	SL
C9	8544	8505	-39	8506	-38	1	SL
C10	8467	8434	-33	8433	-34	-1	SL
C11	8353	8316	-37	8314	-39	-2	SL
C12	8345	8311	-34	8305	-40	-6	SL
C13	8204	8163	-41	8169	-35	6	SL
C14	8156	8115	-41	8119	-37	4	SL
C15	7894	7851	-43	7853	-41	2	SL
C16	7870	7827	-43	7826	-44	-1	SL
C17							
C18							
C19							
C20							

Linha	Manual	T. Dir.	Difer.	T. Esq.	Difer.	Simet	Loop
D1	8987	8953	-34	8955	-32	2	SL
D2	8990	8959	-31	8958	-32	-1	SL
D3	8943	8913	-30	8910	-33	-3	SL
D4	8892	8862	-30	8860	-32	-2	SL
D5	8831	8792	-39	8795	-36	3	SL
D6	8754	8722	-32	8722	-32	0	SL
D7	8708	8671	-35	8675	-31	4	SL
D8	8748	8723	-25	8709	-39	-3	SL
D9	8641	8606	-35	8609	-32	3	SL
D10	8537	8506	-31	8513	-24	7	SL
D11	8414	8377	-37	8381	-33	4	SL
D12	8407	8371	-36	8375	-32	4	SL
D13	8335	8308	-27	8315	-20	7	SL
D14	8320	8293	-27	8296	-24	3	SL
D15							
D16							
D17							
D18							
D19							
D20							

Linha	Manual	T. Dir.	Difer.	T. Esq.	Difer.	Simet	Loop
E1	9061	9034	-27	9029	-32	5	SL
E2	8971	8940	-31	8942	-29	2	SL
E3	8923	8887	-36	8891	-32	4	SL
E4	8961	8930	-31	8931	-30	1	SL
E5	8905	8870	-35	8872	-33	2	SL
E6	8825	8798	-27	8796	-29	-2	SL
E7	8771	8739	-32	8737	-34	-2	SL
E8	8798	8766	-32	8763	-35	-3	SL
E9	8699	8665	-34	8668	-31	3	SL
E10	8590	8557	-33	8563	-27	6	SL
E11	8457	8426	-31	8433	-24	7	SL
E12	8438	8406	-32	8410	-28	4	SL
E13							
E14							
E15							
E16							
E17							
E18							
E19							
E20							

Linha	Manual	T. Dir.	Difer.	T. Esq.	Difer.	Simet	Loop
BK1	9405						
BK2	9174	9290	116	9477	303	187	
BK3	8991	9284	293	9302	311	18	
BK4	8992	9034	32	9300	308	276	
BK5	8725	8842	117	9049	324	207	
BK6	8538	8787	249	8867	329	80	
BK7	8476	8889	413	8801	325	-88	
BK8	8597	8738	141	8905	308	167	
BK9	8451	8611	160	8770	319	159	
BK10	8317	8560	243	8650	333	90	
BK11	8265						
BK12	8391						
BK13							
BK14							
BK15							
BK16							
BK17							
BK18							
BK19							
BK20							

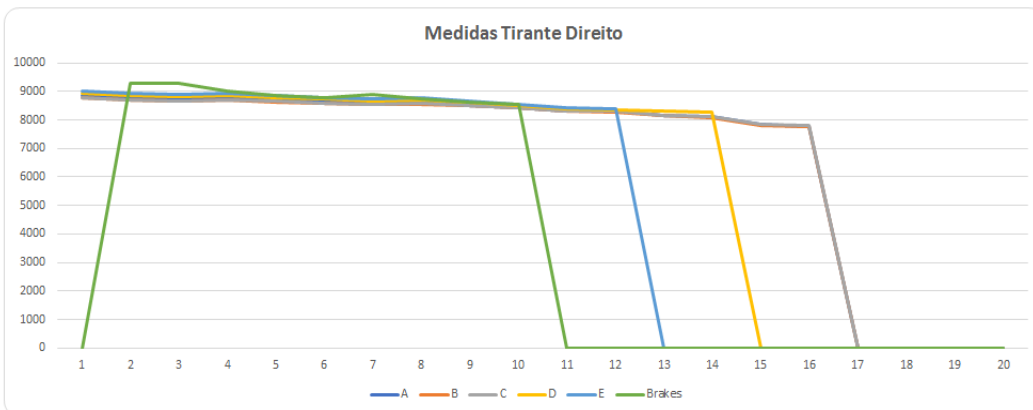
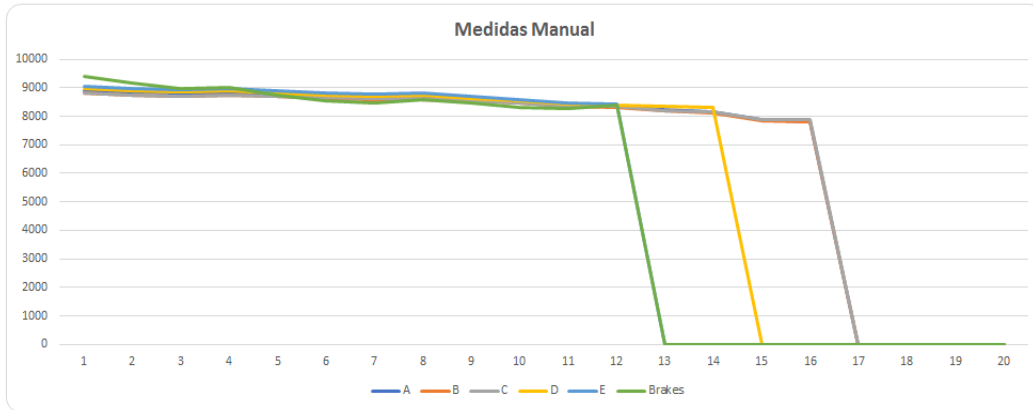


# LAUDO TÉCNICO DE MEDIÇÃO E CONDIÇÕES GERAIS DE PARAPENTE

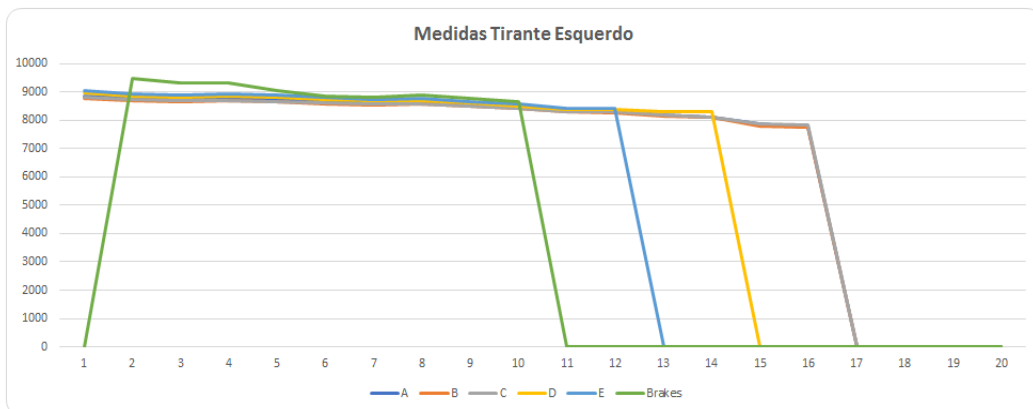


## Visualização Gráfica da Simetria

Abrir



Abrir



# LAUDO TÉCNICO DE MEDIÇÃO E CONDIÇÕES GERAIS DE PARAPENTE

AS MEDIDAS DAS LINHAS SÃO REALIZADAS COM UM APARELHO DE MEDIÇÕES DIGITAL A LASER, PARA UMA MAIOR EFICÁCIA NAS MEDIÇÕES, SE ESTAS NÃO ESTIVEREM EM CONFORMIDADE COM O MAPA PADRÃO DE LINHAS, MODELOS E TAMANHOS, FORNECIDOS PELO FABRICANTE, REALIZAREMOS AJUSTES PARA MANTERMOS A SIMETRIA DE AMBOS OS LADOS, ALGUMAS APRESENTARAM POUCAS DIFERENÇAS, NÃO ULTRAPASSANDO A TOLERÂNCIA DE 10 mm, NÃO NECESSITANDO DE LOOPING PARA CORREÇÕES/SIMETRIAS DAS MESMAS, TODAS AS LINHAS FORAM MEDIDAS DIGITALMENTE, E ENCONTRAM SE DENTRO DOS PADRÕES ESTIPULADOS PELA TABELA DO FABRICANTE.

TRIM.

SL: 00 mm

AS: 8 a 12 mm

TL: 10 a 14 mm

AS+: 12 a 14mm

PH: 15 a 20 mm

PH+: 20 a 25 mm

Linha do freio aliviada para simetria.

## OBSERVAÇÕES GERAIS

**Data da emissão do laudo:** 15 de dezembro de 2023; válido por um ano ou 100 horas, conforme normas do fabricante.

**Realizado por:** Francisco Adilson Costa Ribeiro

Os dados transmitidos neste formulário serão tratados sob a égide da Lei 13.709/2018  
(Lei Geral de Proteção de Dados).

**Lacre de revisão:** 0097154

**Site:** [www.autorizadoparapente.com.br](http://www.autorizadoparapente.com.br) **e-mail:** [contato@autorizadoparapente.com.br](mailto:contato@autorizadoparapente.com.br)

**DESCONSidere ESSE LAUDO APÓS QUALQUER TIPO DE INCIDENTE OU ACIDENTE, DEVENDO SER REALIZADO OUTRA INSPEÇÃO NO EQUIPAMENTO.**

Parabéns por enviar seu equipamento para revisão revisem- o no prazo recomendado no manual do fabricante, pedimos que infle sua vela e confira sempre seus equipamentos após sair da autorizada, um piloto consciente preza sempre pela segurança.

Voar viajar e fazer amigos!

