

LAUDO TÉCNICO DE MEDIÇÃO E CONDIÇÕES GERAIS DE PARAPENTE



Telefone: 21 3337 8016
Celular: (WhatsApp) 21 9710104077
E-mail: contato@autorizadodoparapente.com.br
Rua Irnack do Amaral N° 02 Santíssimo.
Campo Grande - Rio de Janeiro
CEP 23093-300

www.autorizadodoparapente.com.br

REVISÃO SIMPLES () ATÉ 20 DIAS PARA ENTREGA / REVISÃO COMPLETA (X) ATÉ 30 DIAS PARA ENTREGA

DADOS DO PROPRIETÁRIO

NOME: EDUARDO PEREIRA ELSENLOHR

TELEFONE: (21) 97948 4743

E-MAIL: eisen02@hotmail.com

ENDEREÇO: ESTRADA DAS CANOAS; SÃO CONRADO RJ.

DADOS DO EQUIPAMENTO

FABRICANTE: NIVIUK PARAGLIDERS

TIPO/MODELO: TAKOO 5

ANO: XXXX

Nº DE SÉRIE: S1354746

TAMANHO: (SIZE 42) 120 a 220 kg

CORES: (TULIP DRAGON RED) VERMELHO, VERDE LIMA E BRANCO.

DATA DE INSPEÇÃO: 25/04/2024

PROXIMA INSPEÇÃO: 25/04/2025 OU APÓS 100 HORAS

RESISTÊNCIA DO TECIDO (BETSONETER)	EXTRADORSO	(800 Gr)	INTRADORSO	(800 Gr)	RESULTADO
	ESQUERDO	800	ESQUERDO	800	OK
	CENTRO	800	CENTRO	800	OK
	DIREITO	800	DIREITO	800	OK

VERIFICAÇÃO DE RESISTÊNCIA DOS TECIDOS APROVADO

OBS: Os demais testes somente serão realizados quando os resultados dos testes de resistências dos tecidos forem aprovados, valores mínimos toleráveis 400 a 800gr de acordo com a gramatura.

POROSIDADE EXTRADORSO POROTEST SKF	ESQUERDO	P.E	CENTRO	P.E	DIREITO
	48 s	67 s	77 s	71 s	82 s

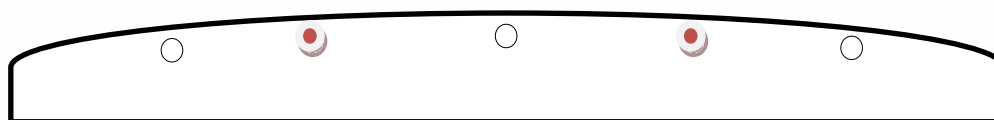
TABELA DE REFERÊNCIA SKF	
>200 s	EXCELENTE
70 – 200 s	BOM
25 – 70 s	MÉDIO
18 – 25 s	FRACO
<18 s	INAPROPRIADO

LAUDO TÉCNICO DE MEDIÇÃO E CONDIÇÕES GERAIS DE PARAPENTE

A POROSIDADE DO TECIDO É MEDIDA EM SEGUNDOS, QUANTO MAIOR O TEMPO REGISTRADO PELO APARELHO, MENOS AR ESTÁ PASSANDO PELO TECIDO, REPRESENTANDO A MELHOR SITUAÇÃO DO MATERIAL, O TESTE É REALIZADO EM 05 PONTOS NA PARTE DO EXTRADORSO DO PARAPENTE, INICIANDO SEMPRE PELO CENTRO DO VELAME ATÉ AS EXTREMIDADES, **P.E** (SÃO DOIS PONTOS EXTRAS DE MEDIÇÕES NO EXTRADORSO PARTES CENTRAIS) LEMBRANDO QUE O MAIOR DESGASTE OCORRE NA REGIÃO CENTRAL DO PARAPENTE.

PONTOS PARA MEDIÇÃO DE POROSIDADE

EXTRADORSO



INTRADORSO



INSPEÇÃO VISUAL	POSITIVO/NEGATIVO	OBSERVAÇÕES	REPAROS REALIZADOS
EXTRADORSO	POSITIVO	OK	-
INTRADORSO	POSITIVO	OK	-
BORDO DE ATAQUE	POSITIVO	Ok	-
BORDO DE FUGA	POSITIVO	Ok	-
PERFIL INTERNO	POSITIVO	Ok	-
BANDAS DIAGONAIS	POSITIVO	Ok	-
ANCORAGENS	POSITIVO	Ok	-
ROLDANAS	POSITIVO	OK	LUBRIFICADAS
ORINGS	POSITIVO	RESSECADOS	10 ANÉIS DE TRAVAS DAS LINHAS INSTALADOS.
OBSERVAÇÕES EXTRAS	-	-	REALIZADA A LIMPEZA INTERNA PARA RETIRADA DE RESÍDUOS.



LAUDO TÉCNICO DE MEDIÇÃO E CONDIÇÕES GERAIS DE PARAPENTE

LINHAS APRESENTARAM PROBLEMAS VISUAIS? SIM () NÃO (X)	
CÓDIGO	OBSERVAÇÕES
	TODAS AS LINHAS FORAM VERIFICADAS INDIVIDUALMENTE. ESTÃO EM BOAS CONDIÇÕES VISUAIS.

VERIFICAÇÃO DE LINHAS E TIRANTES

O TESTE DE CARGA DE RUPTURA DE LINHAS SÓ É REALIZADO COM AUTORIZAÇÃO DO CLIENTE, EM REVISÕES COMPLETAS E EM EQUIPAMENTOS COM MAIS DE 3 ANOS DE FABRICAÇÃO, POIS A LINHA PRINCIPAL A SER TESTADA DEVERÁ SER SUBSTITUÍDA, E O VALOR DESTA “NÃO ESTÁ INCLUSA NA REVISÃO”

TESTE DE CARGA DE LINHAS REALIZADO? SIM () NÃO (X)					
	LINHA	MATERIAL/TIPO	RESISTÊNCIA MÍN.	CARGA DE RUPTURA	RESULTADO OU OBSERVAÇÕES
1ª LINHA	A1				
2ª LINHA	B1				
3ª LINHA					

OBS: REALIZAR TESTE DE RUPTURA DE LINHA APARTIR DO 03 ANO DE VOOS.

MEDIDAS DOS TIRANTES/RISES		
	DIREITO	ESQUERDO
A	350 mm	350 mm
A1	350 mm	350 mm
B	350 mm	350 mm
C	350 mm	350 mm
D	350 mm	354 mm
<i>DIFERENÇA MÁXIMA TOLERADA DE AMBOS OS LADOS</i>		
	30 mm	30 mm

AVALIAÇÃO DO ESTADO GERAL DOS TIRANTES (POS/NEG)			
FITAS	POSITIVO	X	X
ROLDANAS	POSITIVO	X	X
COSTURAS	POSITIVO	X	X
SISTEMA DE ACELERAÇÃO	POSITIVO	X	X
MAGNETO	POSITIVO	X	X



LAUDO TÉCNICO DE MEDIÇÃO E CONDIÇÕES GERAIS DE PARAPENTE

SIMETRIA MEDIDA DAS LINHAS TRIMAGEM E CORREÇÕES.

Ciente: EDUARDO ELSELOHR	Tel.: (21) 97948 4743	Data Entd.: 23/04/24	Data Saída: 25/04/24
Marca: NIVUUK PARAGLIDERS	Mod: TAKOO 5 SIZE 42	Ano Fab.: XXXX	Nº Série: S1354746

Medida Tirante					
A	B	C	D	E	BK
350	350	350	350		
350	350	350	354		

LAUDO TÉCNICO DE INSPEÇÃO - Trimagem

Linha	Manual	T. Dir.	Difer.	T. Esq.	Difer.	Simet.	Loop
A1	8913	8998	-15	8903	-10	5	SL
A2	8843	8825	-18	8835	-8	10	SL
A3	8908	8789	-19	8799	-9	10	SL
A4	8827	8814	-13	8821	-6	7	SL
A5	8774	8756	-18	8767	-7	11	AS
A6	8722	8705	-17	8713	-9	8	SL
A7	8675	8656	-19	8665	-10	9	SL
A8	8685	8668	-17	8677	-8	9	SL
A9	8574	8561	-13	8574	0	13	AS
A10	8487	8475	-12	8477	-10	2	SL
A11	8369	8356	-13	8361	-8	5	SL
A12	8354	8340	-14	8343	-11	3	SL
A13	8222	8194	-28	8203	-19	9	SL
A14	8158	8131	-27	8138	-22	5	SL
A15	7891	7877	-14	7886	-5	9	SL
A16	7797	7785	-12	7792	-5	7	SL
A17							
A18							
A19							
A20							
B1	8624	8610	-14	8614	-10	4	SL
B2	8748	8735	-13	8737	-11	2	SL
B3	8710	8693	-17	8706	-4	13	AS
B4	8735	8719	-16	8730	-5	11	AS
B5	8683	8668	-15	8669	-14	1	SL
B6	8627	8609	-18	8617	-10	8	SL
B7	8585	8566	-19	8569	-16	3	SL
B8	8602	8577	-25	8584	-18	7	SL
B9	8538	8519	-20	8523	-15	5	SL
B10	8456	8439	-17	8446	-10	7	SL
B11	8341	8320	-21	8330	-11	10	SL
B12	8324	8306	-18	8312	-12	6	SL
B13	8189	8166	-23	8171	-18	5	SL
B14	8127	8109	-25	8110	-17	8	SL
B15	7843	7829	-14	7836	-7	7	SL
B16	7793	7781	-12	7787	-6	6	SL
B17							
B18							
B19							
B20							
C1	8826	8804	-22	8818	-8	14	AS
C2	8752	8735	-17	8745	-7	10	SL
C3	8716	8702	-14	8708	-8	6	SL
C4	8742	8727	-15	8734	-8	7	SL
C5	8700	8678	-22	8686	-14	8	SL
C6	8645	8624	-21	8636	-9	12	AS
C7	8605	8572	-33	8577	-28	5	SL
C8	8624	8592	-32	8593	-31	1	SL
C9	8544	8530	-14	8531	-13	1	SL
C10	8467	8451	-16	8454	-13	3	SL
C11	8353	8337	-16	8337	-16	0	SL
C12	8345	8328	-17	8333	-12	5	SL
C13	8204	8180	-24	8188	-16	8	SL
C14	8156	8132	-24	8135	-21	3	SL
C15	7894	7878	-16	7887	-7	9	SL
C16	7870	7855	-15	7863	-7	8	SL
C17							
C18							
C19							
C20							
D1	8987	8972	-15	8977	-10	5	SL
D2	8890	8877	-13	8885	-5	8	SL
D3	8843	8829	-14	8834	-9	5	SL
D4	8892	8878	-14	8884	-8	6	SL
D5	8831	8818	-13	8825	-6	7	SL
D6	8754	8742	-12	8748	-6	6	SL
D7	8706	8697	-9	8698	-8	1	SL
D8	8748	8738	-10	8744	-4	6	SL
D9	8641	8624	-17	8631	-10	7	SL
D10	8537	8516	-21	8528	-9	12	AS
D11	8414	8391	-23	8399	-15	8	SL
D12	8407	8387	-20	8391	-16	4	SL
D13	8335	8324	-11	8333	-2	9	SL
D14	8320	8307	-13	8312	-8	5	SL
D15							
D16							
D17							
D18							
D19							
D20							
E1	9061	9049	-12	9051	-10	2	SL
E2	8971	8959	-12	8964	-7	5	SL
E3	8923	8910	-13	8917	-6	7	SL
E4	8961	8948	-13	8955	-6	7	SL
E5	8905	8895	-10	8901	-4	6	SL
E6	8825	8815	-10	8820	-5	5	SL
E7	8771	8758	-13	8766	-5	8	SL
E8	8798	8791	-7	8794	-4	3	SL
E9	8699	8682	-17	8690	-9	8	SL
E10	8590	8570	-20	8580	-10	10	SL
E11	8457	8440	-17	8446	-11	6	SL
E12	8438	8420	-18	8424	-14	4	SL
E13							
E14							
E15							
E16							
E17							
E18							
E19							
E20							
BK1	9405						
BK2	9174	9375	201	9390	216	15	
BK3	8991	9193	202	9216	225	23	
BK4	8992	9191	199	9211	219	20	
BK5	8725	8938	213	8948	223	10	
BK6	8538	8758	220	8764	226	6	
BK7	8476	8696	220	8708	232	12	
BK8	8597	8809	212	8825	228	16	
BK9	8451	8666	215	8682	231	16	
BK10	8317	8536	219	8546	229	10	
BK11	8265	8482	217	8491	226	9	
BK12	8391						
BK13							
BK14							
BK15							
BK16							
BK17							
BK18							
BK19							
BK20							

Remover Tirante

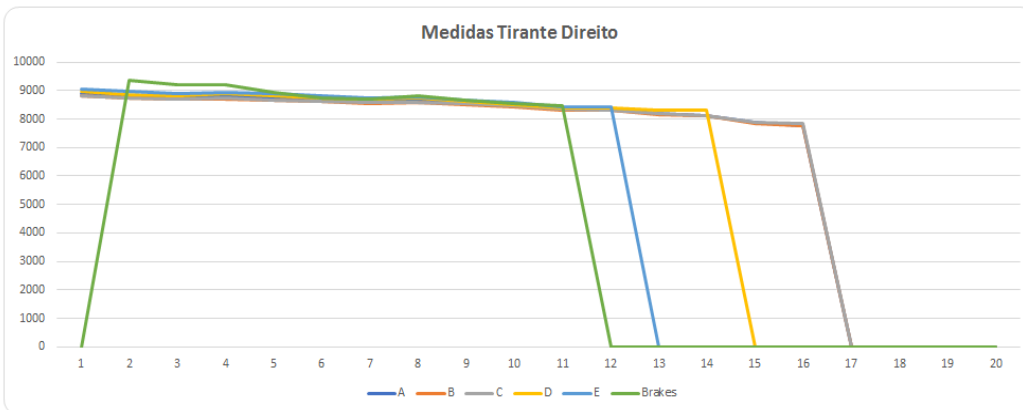
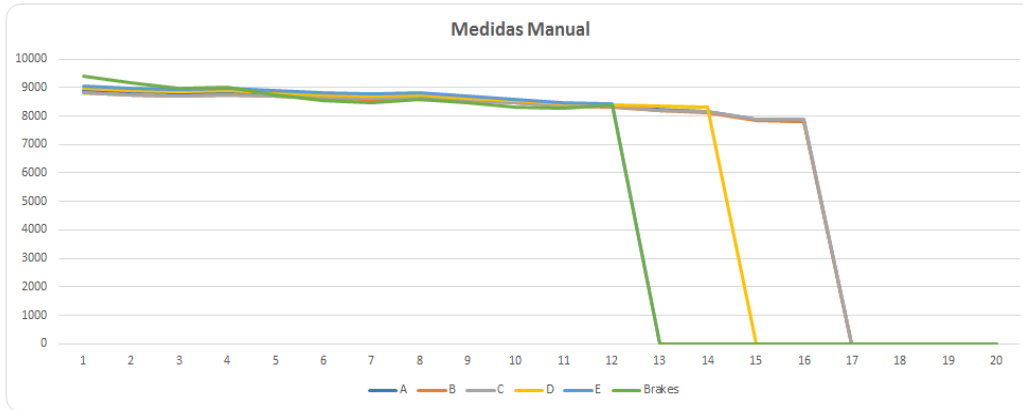


LAUDO TÉCNICO DE MEDIÇÃO E CONDIÇÕES GERAIS DE PARAPENTE

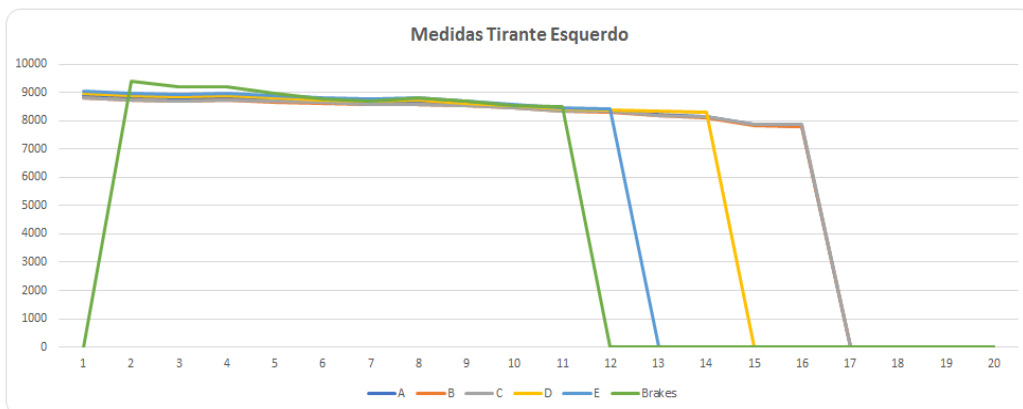


Visualização Gráfica da Simetria

Abrir



Abrir



LAUDO TÉCNICO DE MEDIÇÃO E CONDIÇÕES GERAIS DE PARAPENTE

AS MEDIDAS DAS LINHAS SÃO REALIZADAS COM UM APARELHO DE MEDIÇÕES DIGITAL A LASER, PARA UMA MAIOR EFICÁCIA NAS MEDIÇÕES, SE ESTAS NÃO ESTIVEREM EM CONFORMIDADE COM O MAPA PADRÃO DE LINHAS, MODELOS E TAMANHOS, FORNECIDOS PELO FABRICANTE, REALIZAREMOS AJUSTES PARA MANTERMOS A SIMETRIA DE AMBOS OS LADOS, ALGUMAS APRESENTARAM POUCAS DIFERENÇAS, ULTRAPASSANDO A TOLERÂNCIA DE 10 mm, NECESSITANDO DE LOOPING PARA CORREÇÕES/SIMETRIAS DAS MESMAS, TODAS AS LINHAS FORAM MEDIDAS DIGITALMENTE, E APÓS CORREÇÕES ENCONTRAM SE DENTRO DOS PADRÕES ESTIPULADOS PELA TABELA DO FABRICANTE.

TRIM.

SL: 00 mm

AS: 8 a 12 mm

TL: 10 a 14 mm

AS+: 12 a 14mm

PH: 15 a 20 mm

PH+: 20 a 25 mm

Linha do freio lado direito aliviado para simetria.

OBSERVAÇÕES GERAIS

Data da emissão do laudo: 25 de abril de 2024; válido por um ano ou 100 horas, conforme normas do fabricante.

Realizado por: Francisco Adilson Costa Ribeiro

Os dados transmitidos neste formulário serão tratados sob a égide da Lei 13.709/2018
(Lei Geral de Proteção de Dados).

Lacre de revisão: 0096426

Site: www.autorizadodoparapente.com.br **e-mail:** contato@autorizadodoparapente.com.br

DESCONSidere ESSE LAUDO APÓS QUALQUER TIPO DE INCIDENTE OU ACIDENTE, DEVENDO SER REALIZADO OUTRA INSPEÇÃO NO EQUIPAMENTO.

Parabéns por enviar seu equipamento para revisão revisem- o no prazo recomendado no manual do fabricante, pedimos que infle sua vela e confira sempre seus equipamentos após sair da autorizada, um piloto consciente preza sempre pela segurança.

Voar viajar e fazer amigos!

