

LAUDO TÉCNICO DE MEDIÇÃO E CONDIÇÕES GERAIS DE PARAPENTE



Telefone: 21 3337 8016
Celular: (WhatsApp) 21 9710104077
E-mail: contato@autorizadodoparapente.com.br
Rua Irnack do Amaral N° 02 Santíssimo.
Campo Grande - Rio de Janeiro
CEP 23093-300

www.autorizadodoparapente.com.br

REVISÃO SIMPLES () ATÉ 20 DIAS PARA ENTREGA / REVISÃO COMPLETA (X) ATÉ 30 DIAS PARA ENTREGA

DADOS DO PROPRIETÁRIO

NOME: CLAUDIO ODAIR DA SILVA

TELEFONE: (33) 7 6819 7441

E-MAIL: claudiooolivre@yahoo.com.br

ENDEREÇO: RUA SANTA GLAFLIRA, SÃO CONRADO RJ.

DADOS DO EQUIPAMENTO

FABRICANTE: NIVIUK PARAGLIDER

TIPO/MODELO: TAKOO 6 SIZE 41

ANO: 2024

Nº DE SÉRIE: UGTAK 41CO1162

TAMANHO: 120 a 220 kg

CORES: (CINDER) LILÁS, AZUL, PRETO E BRANCO.

DATA DE INSPEÇÃO: 31/10/2025

PROXIMA INSPEÇÃO: 31/10/2026 OU APÓS 100 HORAS

RESISTÊNCIA DO TECIDO (BETSOMETER)	EXTRADORSO	(800 Gr)	INTRADORSO	(600 Gr)	RESULTADO
	ESQUERDO	800	ESQUERDO	600	OK
	CENTRO	800	CENTRO	600	OK
	DIREITO	800	DIREITO	600	OK

VERIFICAÇÃO DE RESISTÊNCIA DOS TECIDOS APROVADOS

OBS: Os demais testes somente serão realizados quando os resultados dos testes de resistências dos tecidos forem aprovados, valores mínimos toleráveis 400 a 600g de acordo com a gramatura.

POROSIDADE EXTRADORSO POROTEST SKF	ESQUERDO	P.E	CENTRO	P.E	DIREITO
	784 s	952 s	824 s	876 s	716 s

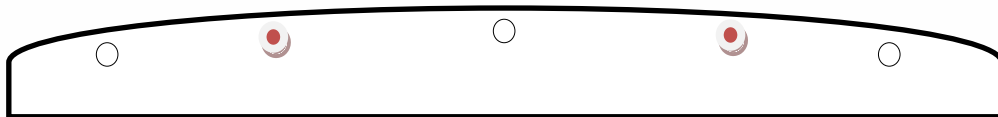
TABELA DE REFERÊNCIA SKF	
>200 s	EXCELENTE
70 – 200 s	BOM
25 – 70 s	MÉDIO
18 – 25 s	FRACO
<18 s	INAPROPRIADO

LAUDO TÉCNICO DE MEDIÇÃO E CONDIÇÕES GERAIS DE PARAPENTE

A POROSIDADE DO TECIDO É MEDIDA EM SEGUNDOS, QUANTO MAIOR O TEMPO REGISTRADO PELO APARELHO, MENOS AR ESTÁ PASSANDO PELO TECIDO, REPRESENTANDO A MELHOR SITUAÇÃO DO MATERIAL, O TESTE É REALIZADO EM 05 PONTOS NA PARTE DO EXTRADORSO DO PARAPENTE, INICIANDO SEMPRE PELO CENTRO DO VELAME ATÉ AS EXTREMIDADES, **P.E** (SÃO DOIS PONTOS EXTRAS DE MEDIÇÕES NO EXTRADORSO PARTES CENTRAIS INFERIORES) LEMBRANDO QUE O MAIOR DESGASTE OCORRE NA REGIÃO CENTRAL DO PARAPENTE.

PONTOS PARA MEDIÇÕES DE POROSIDADES

EXTRADORSO



INTRADORSO



INSPEÇÃO VISUAL	POSITIVO/NEGATIVO	OBSERVAÇÕES	REPAROS REALIZADOS
EXTRADORSO	POSITIVO	OK	-
INTRADORSO	POSITIVO	OK	-
BORDO DE ATAQUE	POSITIVO	Ok	-
BORDO DE FUGA	POSITIVO	Ok	-
PERFIL INTERNO	POSITIVO	Ok	-
BANDAS DIAGONAIS	POSITIVO	Ok	-
ANCORAGENS	POSITIVO	Ok	-
ROLDANAS	POSITIVO	OK	LUBRIFICADAS
ORINGS	POSITIVO	AUSENTES	10 ANÉIS DE TRAVAS DAS LINHAS INSTALADOS.
OBSERVAÇÕES EXTRAS	-		REALIZADA A LIMPEZA INTERNA PARA RETIRADA DE RESÍDUOS.



LAUDO TÉCNICO DE MEDIÇÃO E CONDIÇÕES GERAIS DE PARAPENTE

LINHAS APRESENTARAM PROBLEMAS VISUAIS? SIM () NÃO (X)	
CÓDIGO	OBSERVAÇÕES
	TODAS AS LINHAS FORAM VERIFICADAS INDIVIDUALMENTE.
	ESTÃO EM BOAS CONDIÇÕES VISUAIS.
FR	SUBSTITUIÇÕES DAS 02 LINHAS PRINCIPAIS DOS FREIOS.

VERIFICAÇÃO DE LINHAS E TIRANTES

OS TESTES DE CARGAS DE RUPTURAS DE LINHAS SÓ SÃO REALIZADOS COM AUTORIZAÇÃO DO CLIENTE, EM REVISÕES COMPLETAS E EM EQUIPAMENTOS COM MAIS DE 3 ANOS DE FABRICAÇÃO, POIS AS LINHAS: PRINCIPAL, INTERMEDIÁRIA E SUPERIOR A SEREM TESTADAS DEVERÃO SER SUBSTITUÍDAS, E O VALOR DESTAS “NÃO ESTÃO INCLUSAS NA REVISÃO”

TESTE DE CARGAS DE LINHAS REALIZADOS? SIM () NÃO (X)					
	LINHA	MATERIAL/TIPO	RESISTÊNCIA MÍN.	CARGA DE RUPTURA	RESULTADO OU OBSERVAÇÕES
1ª LINHA	AR1				
2ª LINHA	B1				
3ª LINHA					
OBS: TESTES DE RUPTURAS DE LINHAS NÃO NECESSÁRIO.					

MEDIDAS DOS TIRANTES/RISES		
	DIREITO	ESQUERDO
A	350 mm	350 mm
A1	350 mm	350 mm
B	346 mm	345 mm
C	345 mm	345 mm
D	347 mm	350 mm
DIFERENÇA MÁXIMA TOLERADA DE AMBOS OS LADOS		
	30 mm	30 mm

AVALIAÇÃO DO ESTADO GERAL DOS TIRANTES (POS/NEG)			
FITAS	POSITIVO	OK	OK
ROLDANAS	POSITIVO	X	OK
COSTURAS	POSITIVO	X	OK
SISTEMA DE ACELERAÇÃO	POSITIVO	X	OK
MAGNETO	POSITIVO	X	OK



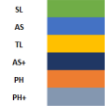
LAUDO TÉCNICO DE MEDIÇÃO E CONDIÇÕES GERAIS DE PARAPENTE

SIMETRIAS MEDIDAS DAS LINHAS TRIMAGEM E CORREÇÕES.

Nome: CLAUDIO ODAIR Tel.:(33) 7 6819 7441 Data Entd.: 28/10/25 Data Saída: 31/10/25
 Marca: NIVIUK PARAGLIDERS Mod: TAKOO 6 SIZE 41 Ano Fab.: 2024 Nº Série: UGTAK41CO1162

Medida Tirante				
A	A1	B	C	BK
Tirante Direito				
350	350	346	345	347
Tirante esquerdo				
350	350	345	345	350

Remover Tirante



LAUDO TÉCNICO DE INSPEÇÃO - Trimagem

Linha	Manual	T. Dir.	Difer.	T. Esq.	Difer.	Simet	Loop	Linha	Manual	T. Dir.	Difer.	T. Esq.	Difer.	Simet	Loop
A1	9082	9056	-26	9054	-28	-2	SL	B1	8989	8960	-29	8961	-28	1	SL
A2	9012	8990	-22	8988	-24	-2	SL	B2	8912	8884	-28	8888	-24	4	SL
A3	8970	8950	-20	8947	-23	-3	SL	B3	8868	8837	-31	8840	-28	3	SL
A4	8985	8966	-19	8965	-20	-1	SL	B4	8887	8856	-31	8862	-25	6	SL
A5	8913	8894	-19	8894	-19	0	SL	B5	8817	8785	-32	8790	-27	5	SL
A6	8854	8831	-23	8831	-23	0	SL	B6	8755	8723	-32	8731	-24	8	SL
A7	8798	8778	-20	8775	-23	-3	SL	B7	8704	8671	-33	8679	-25	8	SL
A8	8805	8782	-23	8782	-23	0	SL	B8	8719	8681	-38	8693	-26	2	SL
A9	8683	8668	-15	8668	-19	-4	SL	B9	8629	8607	-22	8611	-18	4	SL
A10	8596	8585	-11	8577	-19	-8	SL	B10	8547	8528	-19	8532	-15	4	SL
A11	8481	8466	-15	8465	-16	-1	SL	B11	8439	8415	-24	8420	-19	5	SL
A12	8469	8449	-20	8450	-19	1	SL	B12	8428	8404	-24	8408	-20	4	SL
A13	8348	8320	-28	8321	-27	1	SL	B13	8322	8295	-27	8298	-24	3	SL
A14	8295	8270	-25	8272	-23	2	SL	B14	8272	8243	-29	8246	-26	3	SL
A15	8045	8026	-19	8031	-14	5	SL	B15	7989	7968	-21	7968	-21	0	SL
A16	7944	7927	-17	7930	-14	3	SL	B16	7923	7900	-23	7900	-23	-8	SL
A17								B17							
A18								B18							
A19								B19							
A20								B20							

Linha	Manual	T. Dir.	Difer.	T. Esq.	Difer.	Simet	Loop	Linha	Manual	T. Dir.	Difer.	T. Esq.	Difer.	Simet	Loop
C1	8985	8953	-32	8949	-36	-4	SL	D1	9120	9084	-36	9084	-36	0	SL
C2	8910	8884	-26	8877	-33	-7	SL	D2	9024	8992	-32	8992	-32	0	SL
C3	8868	8836	-32	8831	-35	-3	SL	D3	8972	8936	-36	8942	-30	6	SL
C4	8889	8859	-30	8858	-31	-1	SL	D4	9015	8977	-38	8985	-30	8	SL
C5	8821	8787	-34	8789	-32	2	SL	D5	8939	8901	-38	8908	-31	7	SL
C6	8760	8729	-31	8727	-33	-2	SL	D6	8853	8817	-36	8821	-32	4	SL
C7	8712	8675	-37	8677	-35	2	SL	D7	8799	8759	-40	8770	-29	11	SL
C8	8727	8693	-34	8690	-37	-3	SL	D8	8836	8801	-35	8810	-26	9	SL
C9	8630	8608	-22	8611	-19	3	SL	D9	8760	8721	-39	8729	-31	8	SL
C10	8551	8534	-17	8532	-19	-2	SL	D10	8645	8609	-36	8614	-31	4	SL
C11	8448	8427	-21	8428	-20	1	SL	D11	8512	8479	-33	8485	-27	6	SL
C12	8442	8422	-20	8420	-22	-2	SL	D12	8498	8462	-36	8471	-27	9	SL
C13	8334	8307	-27	8309	-25	2	SL	D13	8440	8406	-34	8414	-26	8	SL
C14	8298	8269	-29	8271	-27	2	SL	D14	8423	8387	-36	8399	-28	6	SL
C15	8038	8021	-17	8019	-19	-2	SL	D15							
C16	8000	7987	-13	7984	-16	-3	SL	D16							
C17								D17							
C18								D18							
C19								D19							
C20								D20							

Linha	Manual	T. Dir.	Difer.	T. Esq.	Difer.	Simet	Loop	Linha	Manual	T. Dir.	Difer.	T. Esq.	Difer.	Simet	Loop
E1	9216	9179	-37	9182	-34	3	SL	BK1	9796	9655	-141	9668	-128	13	
E2	9127	9095	-32	9092	-35	-3	SL	BK2	9490	9363	-127	9380	-110	17	
E3	9072	9032	-40	9038	-34	6	SL	BK3	9224	9100	-124	9115	-109	15	
E4	9106	9067	-39	9070	-36	3	SL	BK4	9153	9031	-122	9043	-110	12	
E5	9033	8996	-37	8997	-36	1	SL	BK5	8860	8739	-121	8754	-106	15	
E6	8946	8910	-36	8918	-30	6	SL	BK6	8685	8567	-118	8584	-101	17	
E7	8882	8845	-37	8851	-31	6	SL	BK7	8647	8526	-121	8540	-102	19	
E8	8906	8871	-35	8877	-29	6	SL	BK8	8782	8662	-120	8676	-106	14	
E9	8831	8796	-35	8801	-30	5	SL	BK9	8672	8554	-118	8563	-109	9	
E10	8713	8672	-41	8672	-41	0	SL	BK10	8635	8513	-122	8528	-109	13	
E11	8569	8536	-33	8543	-26	7	SL	BK11	8615	8490	-125	8506	-109	16	
E12	8546	8519	-27	8516	-30	-3	SL	BK12	8607						
E13								BK13							
E14								BK14							
E15								BK15							
E16								BK16							
E17								BK17							
E18								BK18							
E19								BK19							
E20								BK20							

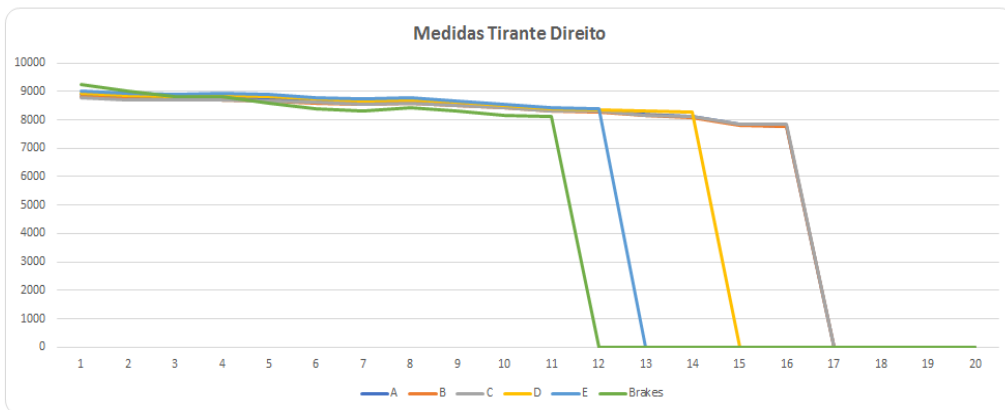
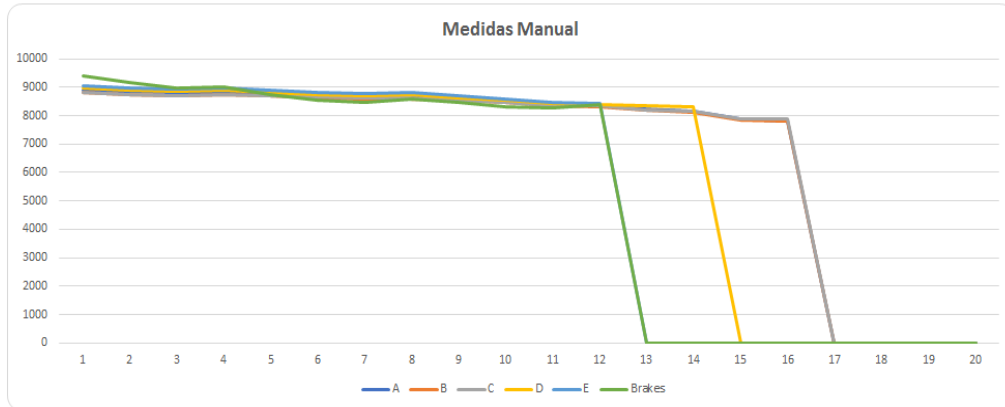


LAUDO TÉCNICO DE MEDIÇÃO E CONDIÇÕES GERAIS DE PARAPENTE

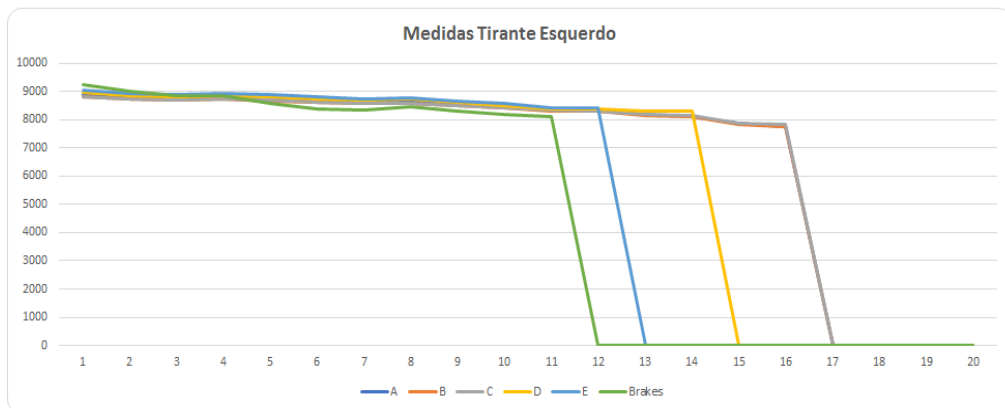


Visualização Gráfica da Simetria

Abrir



Abrir



LAUDO TÉCNICO DE MEDIÇÃO E CONDIÇÕES GERAIS DE PARAPENTE

AS MEDIDAS DAS LINHAS SÃO REALIZADAS COM UM APARELHO DE MEDIÇÕES DIGITAL A LASER, PARA UMA MAIOR EFICÁCIA NAS MEDIÇÕES, SE ESTAS NÃO ESTIVEREM EM CONFORMIDADE COM O MAPA PADRÃO DE LINHAS, MODELOS E TAMANHOS, FORNECIDOS PELO FABRICANTE, REALIZAREMOS AJUSTES PARA MANTERMOS A SIMETRIA DE AMBOS OS LADOS, ALGUMAS APRESENTARAM POUCAS DIFERENÇAS, NÃO ULTRAPASSANDO A TOLERÂNCIA DE 10 mm, NÃO NECESSITANDO DE LOOPING PARA CORREÇÕES/SIMETRIAS DAS MESMAS, TODAS AS LINHAS FORAM MEDIDAS DIGITALMENTE, E ENCONTRAM SE DENTRO DOS PADRÕES ESTIPULADOS PELA TABELA DO FABRICANTE.

TRIM: NÃO

SL: 00 mm

DL: - 6 a 10 mm

AS: 8 a 12 mm

TL: 10 a 14 mm

AS+: 12 a 14mm

PH: 15 a 20 mm

PH+: 20 a 25 mm

Linhas dos freios, aliviadas em 40mm para simetrias: SIM

OBSERVAÇÕES GERAIS

Data da emissão do laudo: 31 de outubro de 2025; válido por um ano ou 100 horas, conforme normas do fabricante.

Realizado por: Francisco Adilson Costa Ribeiro

Os dados transmitidos neste formulário serão tratados sob a égide da Lei 13.709/2018
(Lei Geral de Proteção de Dados).

Lacre de revisão: 0007868

Site: www.autorizadoparapente.com.br **e-mail:** contato@autorizadoparapente.com.br

DESCONSidere ESSE LAUDO APÓS QUALQUER TIPO DE INCIDENTE OU ACIDENTE, DEVENDO SER REALIZADO OUTRA INSPEÇÃO NO EQUIPAMENTO.

Parabéns por enviar seu equipamento para revisão revise-o - no prazo recomendado no manual do fabricante, pedimos que infle sua vela e confira sempre seus equipamentos após sair da autorizada, um piloto consciente preza sempre pela segurança.

Voar viajar e fazer amigos!

