

# LAUDO TÉCNICO DE MEDIÇÃO E CONDIÇÕES GERAIS DE PARAPENTE



Telefone: 21 3337 8016  
Celular: (WhatsApp) 21 9710104077  
E-mail: contato@autorizadodoparapente.com.br  
Rua Irnack do Amaral N° 02 Santíssimo.  
Campo Grande - Rio de Janeiro  
CEP 23093-300

[www.autorizadodoparapente.com.br](http://www.autorizadodoparapente.com.br)

REVISÃO SIMPLES ( ) ATÉ 20 DIAS PARA ENTREGA / REVISÃO COMPLETA ( X ) ATÉ 30 DIAS PARA ENTREGA

## DADOS DO PROPRIETÁRIO

**NOME:** PAULO GEOVANI SALLES

**TELEFONE:** (21) 97011 0707

**E-MAIL:** paulo\_voador@hotmail.com

**ENDEREÇO:** RUA BIRITINGA; COSTA BARROS; RIO DE JANEIRO.

## DADOS DO EQUIPAMENTO

**FABRICANTE:** BGD PARAGLIDERS

**TIPO/MODELO:** DUAL 2 SIZE 40

**ANO:** XXXX

**Nº DE SÉRIE:** BGO940024A

**TAMANHO:** (SIZE 40) 140 a 210 Kg.

**CORES:** MESCLADO.

**DATA DE INSPEÇÃO:** 04/03/2026

**PROXIMA INSPEÇÃO:** 04/03/2027 OU APÓS 50 HORAS

RESISTÊNCIA DO TECIDO (BETSONETER)	EXTRADORSO	(800 Gr)	INTRADORSO	(600 Gr)	RESULTADO
	ESQUERDO	800	ESQUERDO	600	OK
	CENTRO	800	CENTRO	600	OK
	DIREITO	800	DIREITO	600	OK

## VERIFICAÇÃO DE RESISTÊNCIA DOS TECIDOS APROVADO

**OBS:** Os demais testes somente serão realizados quando os resultados dos testes de resistências dos tecidos forem aprovados, valores mínimos toleráveis 400 a 800g de acordo com a gramatura.

POROSIDADE EXTRADORSO POROTEST SKF	ESQUERDO	P.E	CENTRO	P.E	DIREITO
	104 s	118 S	100 s	248 s	165 s

TABELA DE REFERÊNCIA SKF	
>200 s	EXCELENTE
70 – 200 s	BOM
25 – 70 s	MÉDIO
18 – 25 s	FRACO
<18 s	INAPROPRIADO

# LAUDO TÉCNICO DE MEDIÇÃO E CONDIÇÕES GERAIS DE PARAPENTE

A POROSIDADE DO TECIDO É MEDIDA EM SEGUNDOS, QUANTO MAIOR O TEMPO REGISTRADO PELO APARELHO, MENOS AR ESTÁ PASSANDO PELO TECIDO, REPRESENTANDO A MELHOR SITUAÇÃO DO MATERIAL, O TESTE É REALIZADO EM 05 PONTOS NA PARTE DO EXTRADORSO DO PARAPENTE, INICIANDO SEMPRE PELO CENTRO DO VELAME ATÉ AS EXTREMIDADES, **P.E** (SÃO DOIS PONTOS EXTRAS DE MEDIÇÕES NO EXTRADORSO PARTES CENTRAIS) LEMBRANDO QUE O MAIOR DESGASTE OCORRE NA REGIÃO CENTRAL DO PARAPENTE.

## PONTOS PARA MEDIÇÃO DE POROSIDADE



INSPEÇÃO VISUAL	POSITIVO/NEGATIVO	OBSERVAÇÕES	REPAROS REALIZADOS
EXTRADORSO	POSITIVO		-
INTRADORSO	POSITIVO	01 RIPSTOP FORA PADRÃO	RIPSTOP INSTALADO LADO DIR.
BORDO DE ATAQUE	POSITIVO	Ok	-
BORDO DE FUGA	POSITIVO	Ok	-
PERFIL INTERNO	POSITIVO	Ok	-
BANDAS DIAGONAIS	POSITIVO	Ok	-
ANCORAGENS	POSITIVO	Ok	-
ROLDANAS	POSITIVO	OK	LUBRIFICADAS
ORINGS	POSITIVO	OK	-
OBSERVAÇÕES EXTRAS	-		REALIZADA A LIMPEZA INTERNA PARA RETIRADA DE RESÍDUOS.



# LAUDO TÉCNICO DE MEDIÇÃO E CONDIÇÕES GERAIS DE PARAPENTE

LINHAS APRESENTARAM PROBLEMAS VISUAIS? SIM ( ) NÃO ( X )	
CÓDIGO	OBSERVAÇÕES
	TODAS AS LINHAS FORAM VERIFICADAS INDIVIDUALMENTE.
	ESTÃO EM BOAS CONDIÇÕES VISUAIS.

**VERIFICAÇÃO DE LINHAS E TIRANTES**

OS TESTES DE CARGAS DE RUPTURAS DE LINHAS SÓ SÃO REALIZADOS COM AUTORIZAÇÃO DO CLIENTE, EM REVISÕES COMPLETAS E EM EQUIPAMENTOS COM MAIS DE 3 ANOS DE FABRICAÇÃO, POIS AS LINHAS PRINCIPAL E SUPERIOR A SEREM TESTADAS DEVERÃO SER SUBSTITUÍDAS, E O VALOR DESTAS “NÃO ESTÃO INCLUSAS NA REVISÃO”

TESTE DE CARGA DE LINHAS REALIZADO? SIM ( ) NÃO ( X )					
	LINHA	MATERIAL/TIPO	RESISTÊNCIA MÍN.	CARGA DE RUPTURA	RESULTADO OU OBSERVAÇÕES
1ª LINHA	AR1				
2ª LINHA	B1				
3ª LINHA					
<b>OBS: REALIZAR TESTES DE RUPTURAS DE LINHA NA PRÓXIMA REVISÃO.</b>					

MEDIDAS DOS TIRANTES/RISES		
	DIREITO	ESQUERDO
A	371 mm	370 mm
A1	370 mm	369 mm
B	370 mm	370 mm
C	369 mm	375 mm
D	371 mm	370 mm
<b>DIFERENÇA MÁXIMA TOLERADA DE AMBOS OS LADOS</b>		
	30 mm	30 mm

AVALIAÇÃO DO ESTADO GERAL DOS TIRANTES (POS/NEG)			
FITAS	POSITIVO	X	OK
ROLDANAS	POSITIVO	X	OK
COSTURAS	POSITIVO	X	OK
SISTEMA DE ACELERAÇÃO	POSITIVO	X	OK
MAGNETO	POSITIVO	X	OK



# LAUDO TÉCNICO DE MEDIÇÃO E CONDIÇÕES GERAIS DE PARAPENTE

## SIMETRIAS MEDIDAS DAS LINHAS TRIMAGEM E CORREÇÕES.

Nome: PAULO GEOVANI | Tel.: (21) 97011 0707 | Data Entd.: 28/02/26 | Data Saída: 03/03/26  
 Marca: BGD PARAGLIDERS | Mod: DUAL 2 SIZE 40 | Ano Fab.: XXXX | Nº Série: BGO940024A

A	A1	B	C	D	BK
Tirante Direito					
371	370	370	369	371	SIM
Tirante esquerdo					
370	369	370	375	370	SIM

Remover Tirante



### LAUDO TÉCNICO DE INSPEÇÃO - Trimagem

Linha	Manual	T. Dir.	Difer.	T. Esq.	Difer.	Simet	Loop	Linha	Manual	T. Dir.	Difer.	T. Esq.	Difer.	Simet	Loop
A1	9135	9070	-65	9074	-61	4	SL	B1	9013	8947	-66	8953	-58	8	SL
A2	9045	8986	-59	8989	-56	3	SL	B2	8924	8853	-71	8862	-62	9	SL
A3	9001	8937	-64	8943	-58	8	SL	B3	8880	8813	-67	8811	-69	-2	AS
A4	9030	8975	-55	8974	-56	-1	SL	B4	8910	8841	-69	8842	-68	1	AS
A5	8955	8893	-62	8894	-61	1	SL	B5	8841	8776	-65	8782	-58	7	SL
A6	8906	8843	-63	8845	-61	2	SL	B6	8794	8729	-65	8727	-57	8	AS
A7	8854	8791	-63	8789	-65	-2	SL	B7	8744	8677	-67	8685	-59	8	SL
A8	8863	8804	-59	8797	-66	-7	SL	B8	8705	8690	-65	8697	-58	7	SL
A9	8704	8643	-61	8650	-54	7	SL	B9	8634	8570	-64	8576	-58	6	SL
A10	8626	8569	-57	8569	-57	0	SL	B10	8559	8493	-66	8502	-57	9	SL
A11	8605	8550	-55	8547	-58	-3	SL	B11	8552	8490	-62	8493	-59	3	SL
A12	8500	8436	-64	8439	-61	3	SL	B12	8462	8397	-65	8402	-60	5	SL
A13	8440	8379	-61	8383	-57	4	SL	B13	8420	8353	-67	8363	-57	10	SL
A14	8436	8374	-62	8376	-60	2	SL	B14	8433	8367	-66	8376	-57	9	SL
A15	8232	8172	-60	8175	-57	3	SL	B15	8183	8122	-61	8122	-61	0	SL
A16	8106	8049	-57	8051	-55	2	SL	B16	8089	8018	-58	8034	-55	3	SL
A17	8028	7971	-57	7971	-57	0	SL	B17	8050	7993	-57	7994	-56	1	SL
A18								B18							
A19								B19							
A20								B20							
C1	8980	8921	-59	8919	-61	-2	AS	D1	9107	9042	-65	9044	-63	2	SL
C2	8913	8847	-66	8850	-63	3	AS	D2	9020	8954	-66	8956	-64	2	SL
C3	8875	8815	-60	8822	-53	7	SL	D3	8988	8925	-63	8929	-59	4	SL
C4	8890	8829	-61	8836	-54	7	SL	D4	9049	8988	-61	8990	-59	2	SL
C5	8842	8776	-66	8786	-56	10	SL	D5	9050	8989	-61	8996	-54	-3	SL
C6	8802	8739	-63	8747	-55	8	SL	D6	8965	8903	-62	8905	-50	-4	SL
C7	8754	8697	-57	8701	-53	4	SL	D7	8851	8801	-50	8802	-49	1	SL
C8	8761	8703	-58	8705	-56	2	SL	D8	8833	8782	-51	8783	-50	1	SL
C9	8671	8611	-60	8613	-58	2	SL	D9	8857	8803	-54	8806	-51	3	SL
C10	8586	8525	-61	8527	-59	2	SL	D10	8907	8853	-54	8854	-53	1	SL
C11	8580	8521	-59	8524	-56	3	SL	D11	8739	8685	-54	8690	-49	3	SL
C12	8503	8447	-56	8441	-60	-4	SL	D12	8647	8595	-52	8599	-48	4	SL
C13	8476	8417	-59	8416	-60	-1	SL	D13	8564	8495	-69	8499	-55	4	SL
C14	8511	8453	-58	8449	-62	-4	SL	D14	8502	8443	-59	8445	-57	2	SL
C15	8234	8179	-55	8175	-59	-4	SL	D15	8517	8456	-61	8463	-54	7	SL
C16	8192	8134	-58	8136	-56	2	SL	D16							
C17								D17							
C18								D18							
C19								D19							
C20								D20							
E1	9220	9159	-61	9164	-56	5	SL	BK1	9455	9357	-98	9346	-109	-11	
E2	9150	9091	-59	9089	-61	-2	SL	BK2	9261	9165	-96	9165	-96	0	
E3	9113	9054	-59	9058	-55	4	SL	BK3	9108	9014	-94	9011	-97	-3	
E4	9159	9101	-58	9101	-58	0	SL	BK4	9072	8975	-97	8975	-97	0	
E5	9167	9117	-50	9112	-55	-5	SL	BK5	8908	8810	-98	8811	-97	1	
E6	9090	9043	-47	9039	-51	-4	SL	BK6	8773	8680	-93	8678	-95	-2	
E7	8964	8911	-53	8913	-51	2	SL	BK7	8691	8597	-94	8595	-96	-2	
E8	8943	8892	-51	8890	-53	-2	SL	BK8	8692	8600	-92	8598	-94	-2	
E9	8961	8905	-56	8905	-56	0	SL	BK9	8664	8568	-98	8563	-101	-3	
E10	8991	8934	-57	8940	-51	6	SL	BK10	8557	8467	-90	8465	-92	-2	
E11	8824	8769	-55	8771	-53	2	SL	BK11	8504	8407	-97	8407	-97	0	
E12	8735	8685	-50	8691	-44	6	SL	BK12	8427	8334	-93	8334	-93	0	
E13								BK13	8442	8349	-93	8350	-92	1	
E14								BK14							
E15								BK15							
E16								BK16							
E17								BK17							
E18								BK18							
E19								BK19							
E20								BK20							

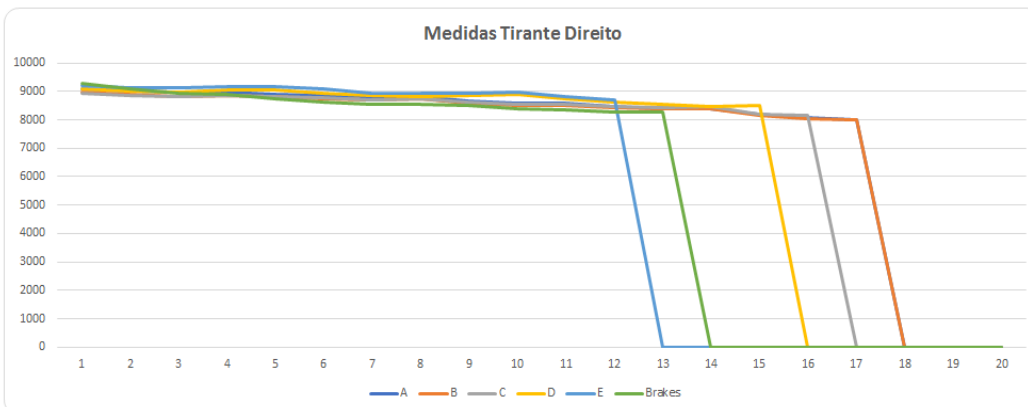
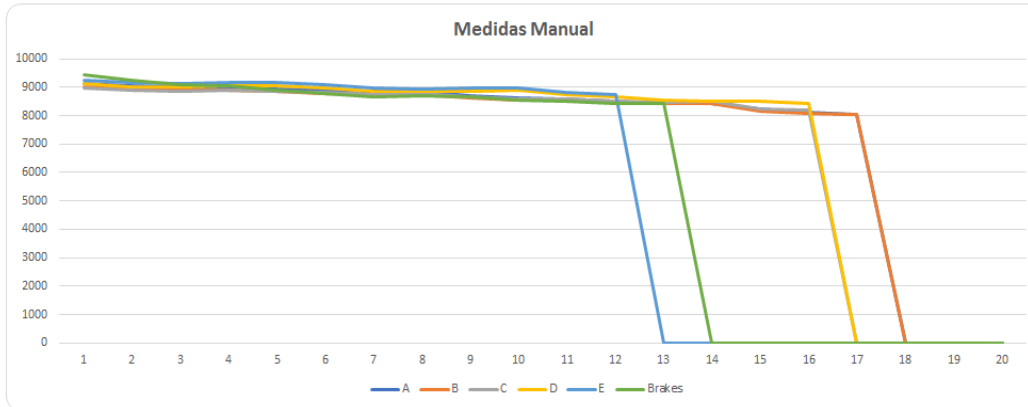


# LAUDO TÉCNICO DE MEDIÇÃO E CONDIÇÕES GERAIS DE PARAPENTE

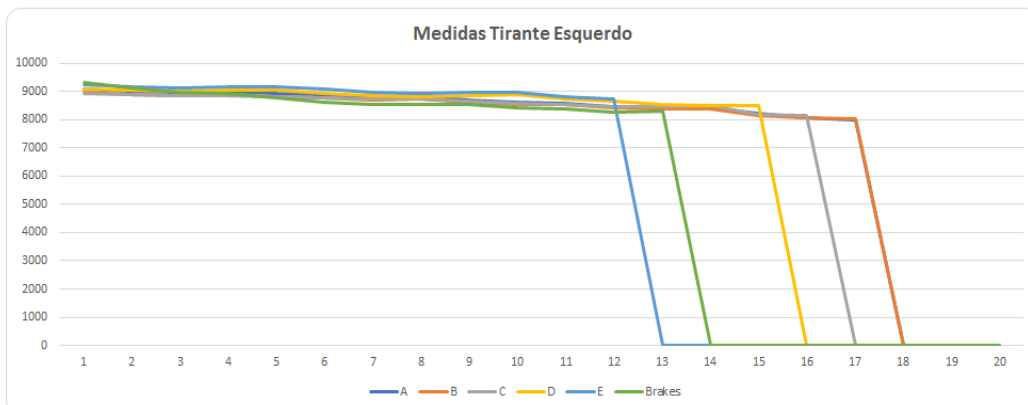


## Visualização Gráfica da Simetria

Abrir



Abrir



# LAUDO TÉCNICO DE MEDIÇÃO E CONDIÇÕES GERAIS DE PARAPENTE

AS MEDIDAS DAS LINHAS SÃO REALIZADAS COM UM APARELHO DE MEDIÇÕES DIGITAL A LASER, PARA UMA MAIOR EFICÁCIA NAS MEDIÇÕES, SE ESTAS NÃO ESTIVEREM EM CONFORMIDADE COM O MAPA PADRÃO DE LINHAS, MODELOS E TAMANHOS, FORNECIDOS PELO FABRICANTE, REALIZAREMOS AJUSTES PARA MANTERMOS A SIMETRIA DE AMBOS OS LADOS, ALGUMAS APRESENTARAM POUCAS DIFERENÇAS, NÃO ULTRAPASSANDO A TOLERÂNCIA DE 10 mm, NÃO NECESSITANDO DE LOOPING PARA CORREÇÕES/SIMETRIAS DAS MESMAS, TODAS AS LINHAS FORAM MEDIDAS DIGITALMENTE, E ENCONTRAM SE DENTRO DOS PADRÕES ESTIPULADOS PELA TABELA DO FABRICANTE.

TRIM: MANTIVEMOS

SL: 00 mm

AS: 8 a 12 mm

TL: 10 a 14 mm

AS+: 12 a 14mm

PH: 15 a 20 mm

PH+: 20 a 25 mm

Linhas dos freios aliviadas em 00mm para simetrias: NÃO

## OBSERVAÇÕES GERAIS

**Data da emissão do laudo:** 04 de março de 2026; valido por 12 meses/ após 100 horas conforme manual do fabricante.

**Realizado por:** Francisco Adilson Costa Ribeiro

Os dados transmitidos neste formulário serão tratados sob a égide da Lei 13.709/2018  
(Lei Geral de Proteção de Dados).

**Lacre de revisão:** 0009273

**Site:** [www.autorizadoparapente.com.br](http://www.autorizadoparapente.com.br) **e-mail:** [contato@autorizadoparapente.com.br](mailto:contato@autorizadoparapente.com.br)

**DESCONSIDERE ESSE LAUDO APÓS QUALQUER TIPO DE INCIDENTE OU ACIDENTE, DEVENDO SER REALIZADO OUTRA INSPEÇÃO NO EQUIPAMENTO.**

Parabéns por enviar seu equipamento para revisão revisem- o no prazo recomendado no manual do fabricante, pedimos que infle sua vela e confira sempre seus equipamentos após sair da autorizada, um piloto consciente preza sempre pela segurança.

Voar viajar e fazer amigos!

